

Solutions complètes pour l'identification d'espèces dans les viandes

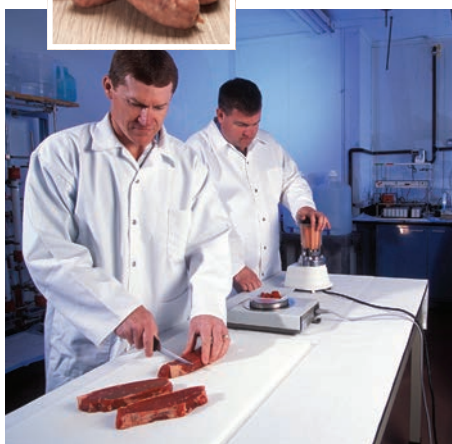


Neogen Europe Ltd. propose des prestations d'analyses ainsi qu'une large gamme de solutions performantes et rapides utilisables sur site. Destinées à l'identification des différentes espèces de viande, ces solutions sont utilisées par de nombreux laboratoires du secteur alimentaire et par des agences gouvernementales de contrôle des aliments dans le monde entier. En outre, Neogen propose une analyse qualitative accréditée selon la norme ISO 17025 pour la détection du cheval par ADN. Nous avons récemment lancé une prestation d'analyse quantitative d'ADN pour le porc, le bœuf, le poulet, la dinde, le cheval, le mouton, la chèvre et le lapin.

Prestation d'analyse : Identification d'espèces

Neogen propose des analyses spécialisées et fiables destinées à l'identification de la nature des viandes. Ces services sont effectués par des analystes scientifiques possédant une solide formation et travaillant sur des équipements sophistiqués.

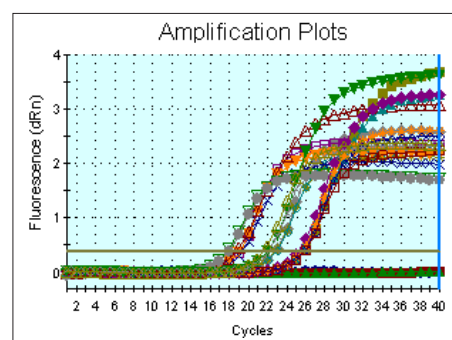
- Délais d'exécution adaptables
- Analyse qualitative et quantitative
- Accréditation ISO 17025 pour certaines analyses
- Analyse de produits à base de viande crue et cuite, et de prélèvements de surface



Analyse d'ADN

PCR qualitative de détection d'ADN	
Poulet	Dinde
Mouton	Porc
Vache	Lapin
Cheval	Chèvre

PCR quantitative de détection d'ADN*	
Poulet	Dinde
Mouton	Porc
Vache	Lapin
Cheval	Chèvre



Exemple de tracé d'amplification de QPCR

*À l'heure actuelle, cette analyse n'est pas accréditée, mais une validation multi-opérateur est en cours. Veuillez nous consulter pour d'autres espèces.

Pour plus d'informations, ou pour vos commandes, veuillez contacter le 0800 908 276 (depuis la France) ou le +44 (0) 1292 525 630 depuis l'étranger



The Dairy School • Auchincruive, Ayr, KA6 5HW • Écosse • UK
Tél: 0 800 908 276 • Fax: 0 800 908 431 (depuis la France) • Tél: +44 (0) 1292 525 630
Fax: +44 (0) 1292 525 603 (depuis l'étranger)
www.neogeneurope.fr • E-mail: info_fr@neogeneurope.com





F.A.S.T. Identification d'espèces

Les kits F.A.S.T. de Neogen pour l'identification d'espèces sont des analyses qualitatives simples conçues pour permettre la détection d'espèces dans les viandes crues avec une limite de détection de 1 %. Les kits d'analyse nécessitent peu d'équipements et tous les réactifs sont pré-distribués. Le kit F.A.S.T. est la solution idéale pour l'analyse sur site et la plus économique pour les sociétés avec une faible quantité d'échantillons à analyser. La détermination qualitative du contenu en espèces peut être réalisée par inspection visuelle ou à l'aide d'un spectrophotomètre en mesurant l'absorbance.

- Analyse qualitative
- Sensible et hautement spécifique – aucun faux positif connu
- Facile à utiliser
- Disponible sous forme de kit pour une ou plusieurs espèces – vache, cheval, porc, volailles, mouton

Chaque kit F.A.S.T. permet de réaliser 25 analyses. Des kits pour une seule espèce ou multi-espèces peuvent être commandés en combinant au choix les packs d'espèce disponibles, par sous-kit de 5 analyses.

BioKits pour l'identification d'espèces

Les BioKits pour l'identification d'espèces sont des tests ELISA sandwich qui offrent une détection qualitative sensible et spécifique d'un éventail d'espèces animales.

- Format qualitatif répandu
- Sensible et spécifique
- Rentable
- Performances supérieures
- Méthode largement utilisée

Kits d'identification d'espèces pour la viande crue

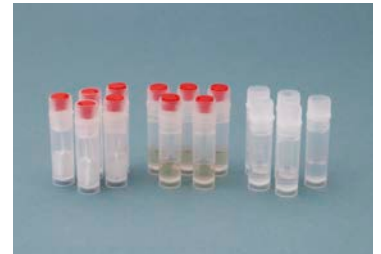
Ils permettent la détection de la vache, du porc, de la volaille, du mouton et du cheval dans les viandes et les produits à base de viande crus. Les kits sont disponibles pour la détection de 4 espèces simultanément - vache, porc, volailles et mouton - ou pour une seule espèce - cheval.

Kits d'identification d'espèces pour la viande cuite

Ils permettent la détection du bœuf, du porc, de la volaille et du mouton dans la viande et les produits à base de viande, cuits ou transformés. Les kits sont disponibles pour une seule espèce ou pour différentes espèces.

Identification d'espèces basée sur l'ADN

Les analyses basées sur l'ADN de Neogen offrent un éventail d'options d'analyse pour la détection qualitative de jusqu'à huit espèces différentes. La procédure d'extraction pour ces tests utilise une technologie de bille magnétique propriétaire qui offre d'importants avantages par rapport aux autres méthodes d'extraction d'ADN. En outre, l'amplification suit un protocole optimisé unique pour toutes les espèces.



The Dairy School • Auchincruive, Ayr, KA6 5HW • Écosse • UK
Tél: 0 800 908 276 • Fax: 0 800 908 431 (depuis la France) • Tél: +44 (0) 1292 525 630
Fax: +44 (0) 1292 525 603 (depuis l'étranger)
www.neogeneurope.fr • E-mail: info_fr@neogeneurope.com